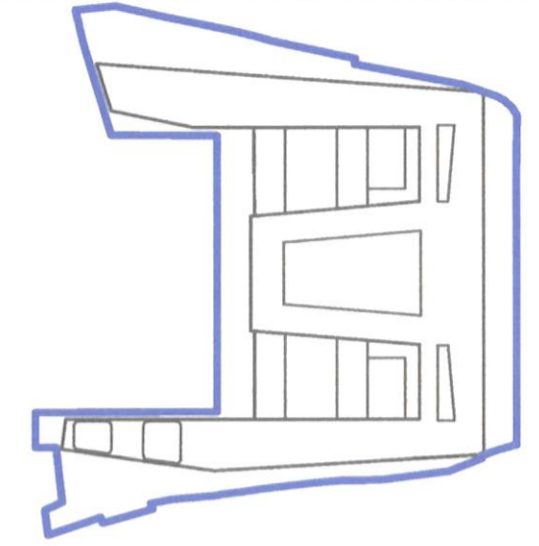


Legende:

- Planfeststellungsumgriff PFA - 2
- Planfestgestellt durch Projekt 2.SBSS
- Vorhaltemaßnahme Rohbau UG NEG
- Bestand
- Neubau / Änderung
- bahnfremde Nutzung

Die im Stadtratsbeschluss vom 25.04.2007 beabsichtigte Begrenzung für den bahnfremden Einzelhandel von 20.000m² Geschossfläche wird eingehalten.



4234_-----_A101_000000_P211.031_PGR_E--_O6_C000_-_E

Genehmigungsvermerk Eisenbahn-Bundesamt

Index	Änderungen bzw. Ergänzungen	Planungsstand

Genehmigungsplanung: Unterlage für eine Entscheidung nach § 18 AEG

Vorhabenträgerin: DB Station&Service AG NETZE Bahnhofsmanagement München Bayerstraße 10a 80335 München Datum: 30.10.22 Unterschrift: <i>[Signature]</i>		DB Energie GmbH NETZE Energieversorgung Süd Betriebsbereich Süd Richelstraße 3 80634 München Datum: 31.10.22 Unterschrift: <i>[Signature]</i>	Planzeichner: A011004PLPE_LP_01_06 Projekt-Nr.: G.011.710155 Datum Name gez. 31.10.2022 Santa Maria bearb. 31.10.2022 Santa Maria gepr. 31.10.2022 Klemp
Planverfasser: Auer Weber Auer Weber Assoziierte GmbH Sandstraße 33 80335 München Datum 31.10.2022 Unterschrift: <i>[Signature]</i>		Höhensystem: DHHN Koordinatensystem: Gauss-Krüger Ursprungsplan: - Blattgröße: A2 Maßstab: 1:1000	

Vorhaben: **Änderung der bestehenden Eisenbahnbetriebsanlage Bahnhof München Hauptbahnhof (Bahnhof Nummer: 4234) Planfeststellungsabschnitt 2: Ersatz des vorhandenen Empfangsgebäudes durch einen Neubau**

Planart: **Grundriss**
 Planinhalt: **Planfeststellungsabschnitt 2: Strecke 5500, km 0,000 bis 0,083**

19.9._GR_Empfangsgebäude_und_Randbauten_E+6_Sortimentsmix