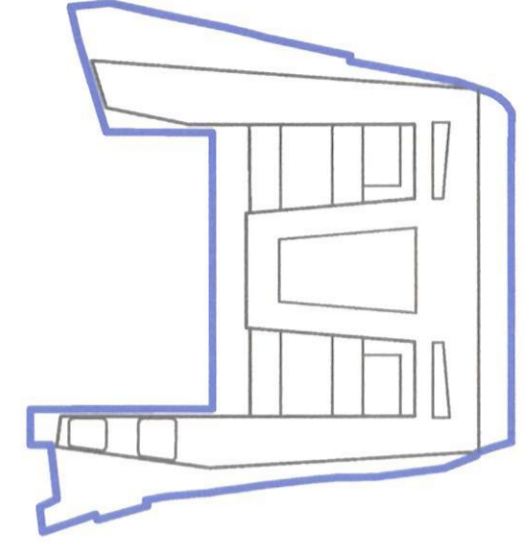


**Legende:**

- Planfeststellungsumgriff PFA - 2
- Planfestgestellt durch Projekt 2.SBSS
- Vorhaltemaßnahme Rohbau UG NEG
- Bestand
- Neubau / Änderung
- /// bahnfremde Nutzung

Die im Stadtratsbeschluss vom 25.04.2007 beabsichtigte Begrenzung für den bahnfremden Einzelhandel von 20.000m<sup>2</sup> Geschossfläche wird eingehalten.



4234\_-----\_A101\_000000\_P211.031\_PGR\_E--\_UZ\_C000\_-\_E

Genehmigungsvermerk Eisenbahn-Bundesamt

Index	Änderungen bzw. Ergänzungen	Planungsstand

**Genehmigungsplanung: Unterlage für eine Entscheidung nach § 18 AEG**

Vorhabenträgerin: DB Station&Service AG  NETZE Bahnhofsmangement München Bayerstraße 10a 80335 München		DB Energie GmbH  NETZE Energieversorgung Süd Betriebsbereich Süd Richelstraße 3 80634 München		Planzeichen Nr.: A011004PLPE_LP_01_06 Projekt-Nr.: G.011.710155
Datum: <u>13.04.23</u> Unterschrift:	Datum: <u>1.11.23</u> Unterschrift: <u>Anne Maria Felber</u>	Datum: <u>31.10.2022</u> Unterschrift: <u>Santa Maria</u>	Datum: <u>31.10.2022</u> Unterschrift: <u>Klomp</u>	Name: Santa Maria Name: Santa Maria Name: Klomp
Auer Weber Assoziierte GmbH Sandstraße 33 80335 München Datum 31.10.2022 Unterschrift:		Planverfasser: <b>AUER WEBER</b> Höhensystem: DHHN Koordinatensystem: Gauss-Krüger Ursprungsplan: - Blattgröße: A2 Maßstab: 1:1000	Vorhaben: <b>Änderung der bestehenden Eisenbahnbetriebsanlage          Bahnhof München Hauptbahnhof          (Bahnhof Nummer: 4234)          Planfeststellungsabschnitt 2: Ersatz des          vorhandenen Empfangsgebäudes durch einen Neubau</b>	
Planart: <b>Grundriss</b>				
Planinhalt: <b>Planfeststellungsabschnitt 2:          Strecke 5500, km 0,000 bis 0,083</b>				
<b>19.2._GR_Empfangsgebäude_und_Randbauten_E-Z_Sortimentsmix</b>				