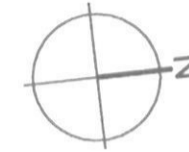


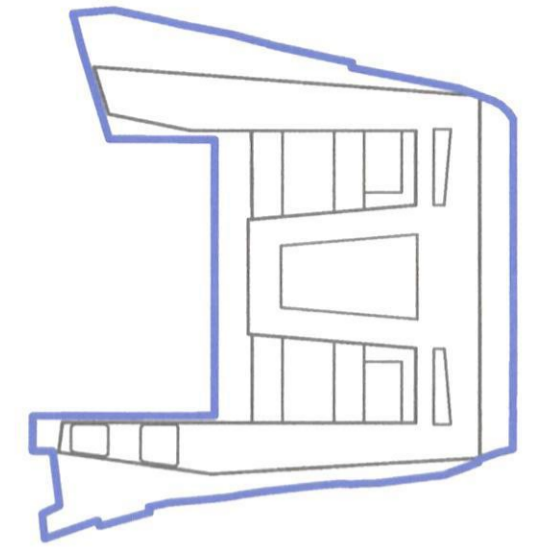
Einzelhandel (od. Dienstleistung, Gastronomie), bahnfremd:
ca. 6.600 qm



Legende:

- Planfeststellungsumgriff PFA - 2
- Planfestgestellt durch Projekt 2.SBSS
- Vorhaltemaßnahme Rohbau UG NEG
- Bestand
- Neubau / Änderung
- bahnfremde Nutzung

Die im Stadtratsbeschluss vom 25.04.2007 beabsichtigte Begrenzung für den bahnfremden Einzelhandel von 20.000m² Geschossfläche wird eingehalten.



4234_-----_A101_000000_P211.031_PGR_E--_U1_C000_-_E

Genehmigungsvermerk Eisenbahn-Bundesamt

Index Änderungen bzw. Ergänzungen Planungsstand

Genehmigungsplanung: Unterlage für eine Entscheidung nach § 18 AEG

Vorhabenträgerin: DB Station&Service AG NETZE Bahnhofsmanagement München Bayerstraße 10a 80335 München		DB Energie GmbH NETZE Energieversorgung Süd Betriebsbereich Süd Richestraße 3 80634 München		Planzeichen Nr.: A011004PLPE_LP_01_01 Projekt-Nr.: G.011.71015								
Datum: 13.10.2022 Unterschrift:	Datum: 13.10.2022 Unterschrift:	Datum: 31.10.2022 Unterschrift:	Datum: 31.10.2022 Unterschrift:	<table border="1" style="width: 100%; border-collapse: collapse;"> <thead> <tr> <th>Datum</th> <th>Name</th> </tr> </thead> <tbody> <tr> <td>gez. 31.10.2022</td> <td>Santa Maria</td> </tr> <tr> <td>bearb. 31.10.2022</td> <td>Santa Maria</td> </tr> <tr> <td>gepr. 31.10.2022</td> <td>Klemp</td> </tr> </tbody> </table>	Datum	Name	gez. 31.10.2022	Santa Maria	bearb. 31.10.2022	Santa Maria	gepr. 31.10.2022	Klemp
Datum	Name											
gez. 31.10.2022	Santa Maria											
bearb. 31.10.2022	Santa Maria											
gepr. 31.10.2022	Klemp											
Planverfasser: AUER WEBER Auer Weber Assoziierte GmbH Sandstraße 33 80335 München Datum: 31.10.2022 Unterschrift:				Höhensystem: DHHN Koordinatensystem: Gauss-Krüger Ursprungsplan: - Blattgröße: A2 Maßstab: 1:1000								

Vorhaben: **Änderung der bestehenden Eisenbahnbetriebsanlage
Bahnhof München Hauptbahnhof
(Bahnhof Nummer: 4234)
Planfeststellungsabschnitt 2: Ersatz des
vorhandenen Empfangsgebäudes durch einen Neubau**

Planart: **Grundriss**

Planinhalt: **Planfeststellungsabschnitt 2:
Strecke 5500, km 0,000 bis 0,083**

19.1._GR_Empfangsgebäude_und_Randbauten_E-1_Sortimentsmix