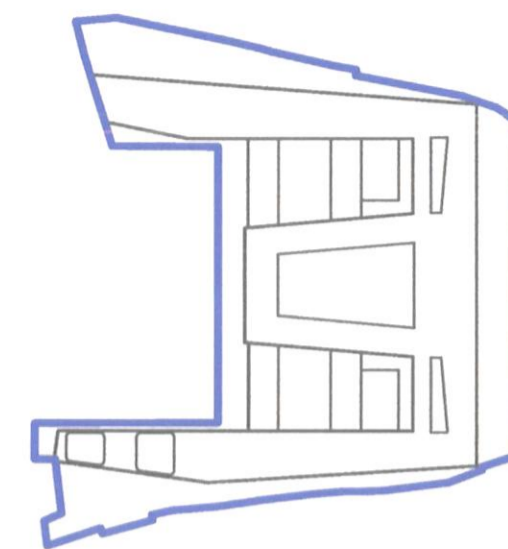


- Legende.**
-  Planfeststellungsumgriff PFA - 2
 -  Planfestgestellt durch Projekt 2.SBSS
 -  Vorhaltemaßnahme Rohbau UG NEG
 -  Bestand
 -  Neubau / Änderung
 -  bahnfremde Nutzung
- Die im Stadtratsbeschluss vom 25.04.2007 beabsichtigte Begrenzung für den bahnfremden Einzelhandel von 20.000m2 Geschossfläche wird eingehalten.



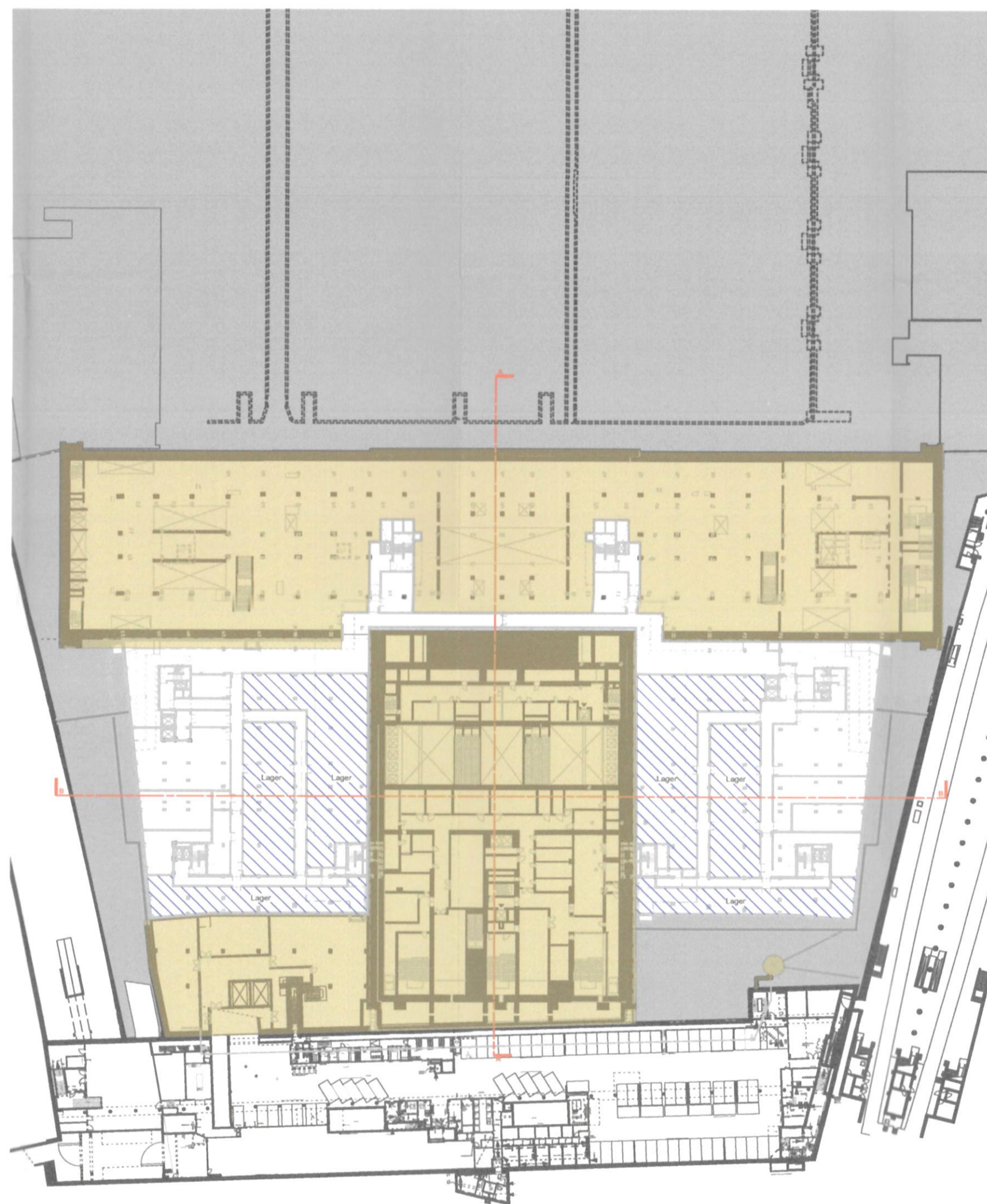
4234_-----_A101_000000_P211.031_PGR_E--_U2_C000_-_E

Genehmigungsvermerk Eisenbahn-Bundesamt

Index	Änderungen bzw. Ergänzungen	Planungsstand

Genehmigungsplanung: Unterlage für eine Entscheidung nach § 18 AEG

Vorhabenträgerin: DB Station&Service AG  DB Energie GmbH  Bahnhofsmangement München Bayerstraße 10a 80335 München		DB Energie GmbH  Energieversorgung Süd Betriebsbereich Süd RicheIstraße 3 80634 München Andreas Peller I.E.T.-S		Planzeichen Nr.: A011004PLPE_LP_01_0 Projekt-Nr.: G.011.71015								
Datum 31.10.2022 Unterschrift 		Datum 31.10.2022 Unterschrift 		<table border="1"> <thead> <tr> <th>Datum</th> <th>Name</th> </tr> </thead> <tbody> <tr> <td>gez. 31.10.2022</td> <td>Santa Maria</td> </tr> <tr> <td>bearb. 31.10.2022</td> <td>Santa Maria</td> </tr> <tr> <td>gepr. 31.10.2022</td> <td>Klemp</td> </tr> </tbody> </table>	Datum	Name	gez. 31.10.2022	Santa Maria	bearb. 31.10.2022	Santa Maria	gepr. 31.10.2022	Klemp
Datum	Name											
gez. 31.10.2022	Santa Maria											
bearb. 31.10.2022	Santa Maria											
gepr. 31.10.2022	Klemp											
Planverfasser: Auer Weber Assoziierte GmbH Sandstraße 33 80335 München Datum 31.10.2022 Unterschrift 		 Höhengsystem: DHHN Koordinatensystem: Gauss-Krüger Ursprungsplan: - Blattgröße: A2 Maßstab: 1:1000										



Einzelhandel (od. Dienstleistung, Gastronomie), bahnfremd:
ca. 3.000 qm

**Änderung der bestehenden Eisenbahnbetriebsanlage
Bahnhof München Hauptbahnhof
(Bahnhof Nummer: 4234)
Planfeststellungsabschnitt 2: Ersatz des
vorhandenen Empfangsgebäudes durch einen Neubau**

Grundriss
Planinhalt: Planfeststellungsabschnitt 2:
Strecke 5500, km 0,000 bis 0,083

19.10._GR_Empfangsgebäude_und_Randbauten_E-2_Sortimentsmix